

## Diora Angar 50/7200 Ш1 4K

Артикул: DA50Sh1-4K

Цена: 19 697 рублей

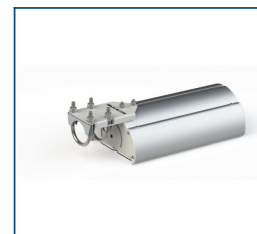


### Назначение

Освещение помещений с высоким содержанием пыли, сажи и т.д.: угольные склады, кузнечные цеха, ТЭЦ, цеха разгрузки глинозема и вулканизации резины, цементные заводы, горно-обогатительные комбинаты.

### О светильнике

- Закрытый пылезащищенный корпус
- Устойчивость к агрессивным средам
- Установка контроллеров управления освещением внутри корпуса
- Минимальные пусковые токи
- Степень защиты IP67
- Диапазон рабочих температур: -60°..60° С



### ОПИСАНИЕ

#### Установка

По запросу комплектуется одним из четырех видов креплений: поворотная лира; консольное крепление на трубу (в том числе с регулировкой угла наклона); рым-болт; крепление на жесткий трос.

#### Электрическое подключение

Кабель с сечением не менее 3x0,75 мм с помощью клеммника. Клеммник не входит в комплект поставки.

#### Конструкция

Корпус изготовлен из экструдированного алюминиевого профиля (сплав АД31Т1) с анодированным покрытием.

#### Драйвер

Одностадийный двухкаскадный с гальванической развязкой и активным корректором мощности.

#### Оптическая часть

Групповая оптика из стабилизированного ударопрочного оптического поликарбоната.

#### Комплект поставки

- Светильник с оптической системой и драйвером в сборе [1 шт]. Крепление не входит в комплект поставки.

## ТИПЫ КРЕПЛЕНИЙ



Кронштейн консоль поворотная Piton/Angar (комплект)



Кронштейн консольный Piton/Angar (комплект)



Кронштейн рым-гайки Angar (комплект)

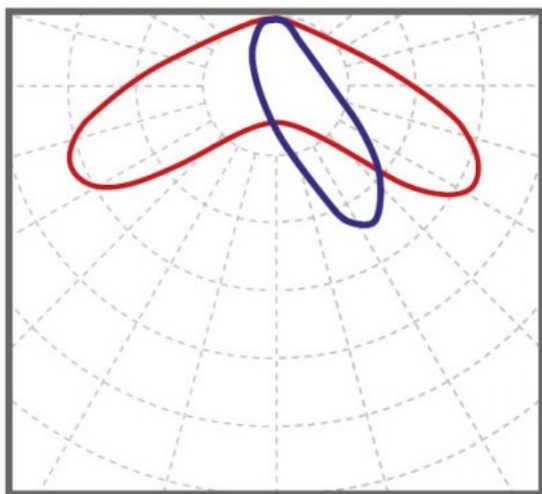


Кронштейн лира Angar 60 (комплект)

## ТЕХНИЧЕСКИЕ ХАРАКТЕРИСТИКИ

|   |  |
|---|--|
| Мощность, Вт                                  | 50   |
| Световой поток, лм                            | 7200   |
| Световая отдача, лм/Вт                        | 144  |
| Кривая силы света (КСС)                       | широкая боковая Ш1   |
| Угол расходимости светового потока            | 130x40   |
| Габаритные размеры (без крепления)            | 226 x 165 x 98   |
| Установочные размеры (с креплением)           | 226 x 165 x 98   |
| Масса нетто, кг                               | 2.06   |
| Масса брутто, кг                              | 2.26   |
| Размер упаковки (ГxШxВ), мм                   | 240x205x110  |
| Объем упаковки, м <sup>3</sup>                | 0.005412   |
| Напряжение питания переменного тока, В        | 176..264   |
| Номинальная частота напряжения питания, Гц    | 50-60  |
| Напряжение питания постоянного тока, В        | 180..370   |
| Марка светодиодов                             | Osram  |
| Количество светодиодов, шт                    | 22   |
| Цветовая температура, К                       | 4000   |
| Индекс цветопередачи, Ra                      | 70   |
| Коэффициент мощности заявляемый, Pf           | 0.95   |
| Коэффициент пульсации светового потока, %     | 1  |
| Температура эксплуатации, С                   | -60..60  |
| Вид климатического исполнения                 | УХЛ1   |
| Класс защиты от поражения электрическим током | I  |
| Класс энергоэффективности                     | A++  |
| Степень защиты от пыли и влаги                | IP67   |
| Ударопрочность (IK)                           | 08   |
| Исполнение блока питания                      | Одностадийный двухкаскадный с гальванической развязкой и активным корректором мощности |
| Гарантийный срок, лет                         | 5  |
| Количество часов работы, ч                    | 100000   |

## Diora Angar



широкая боковая Ш1 130°x40°

## ЧЕРТЁЖ

